



Saess 2

Produktdokumentation

Eine einfache Kabine mit Aussicht,
mit optimaler Raumnutzung und allem was es braucht,
wohltuender Atmosphäre mit natürlichen Materialien
und in der Schweiz mit Liebe zum Detail gebaut.

Dokumentation

Das abgebildete Saess 2 ist eine auf einer Pritsche aufgebaute Holzkabine mit zwei Öffnungen und einer Festverglasung. Dies gilt als Standard jedes Saess 2. Diese Variante hat zusätzlich einen Aussenschrank, eine Küche, ein WC sowie Mobiliar und Sichtschutz. Das Saess 2 steht auf 4 verstellbaren Füßen.

Der Anhänger ist optional.

Beschrieb

1.0 Kabine



Beschrieb

1.2 Aussenschrank



Beschrieb

2.0 Innenausbau



Beschrieb

2.1 Küchenmöbel

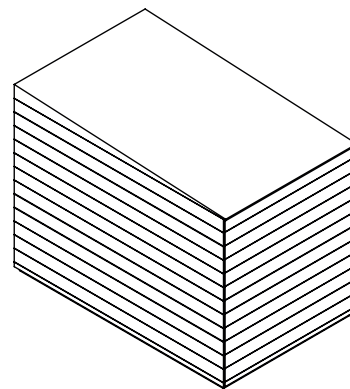
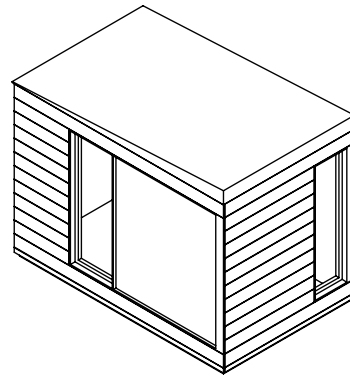
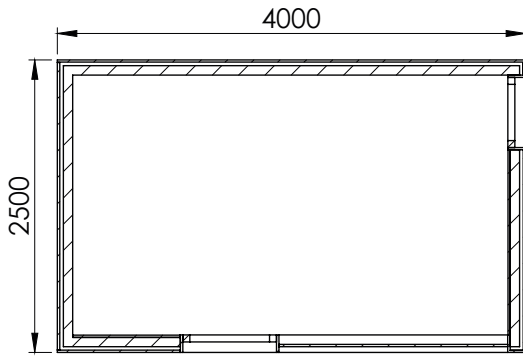
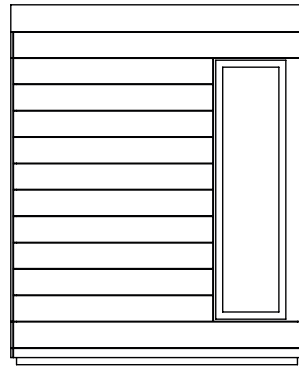
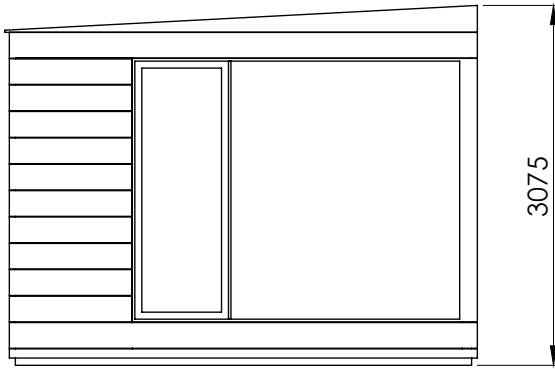


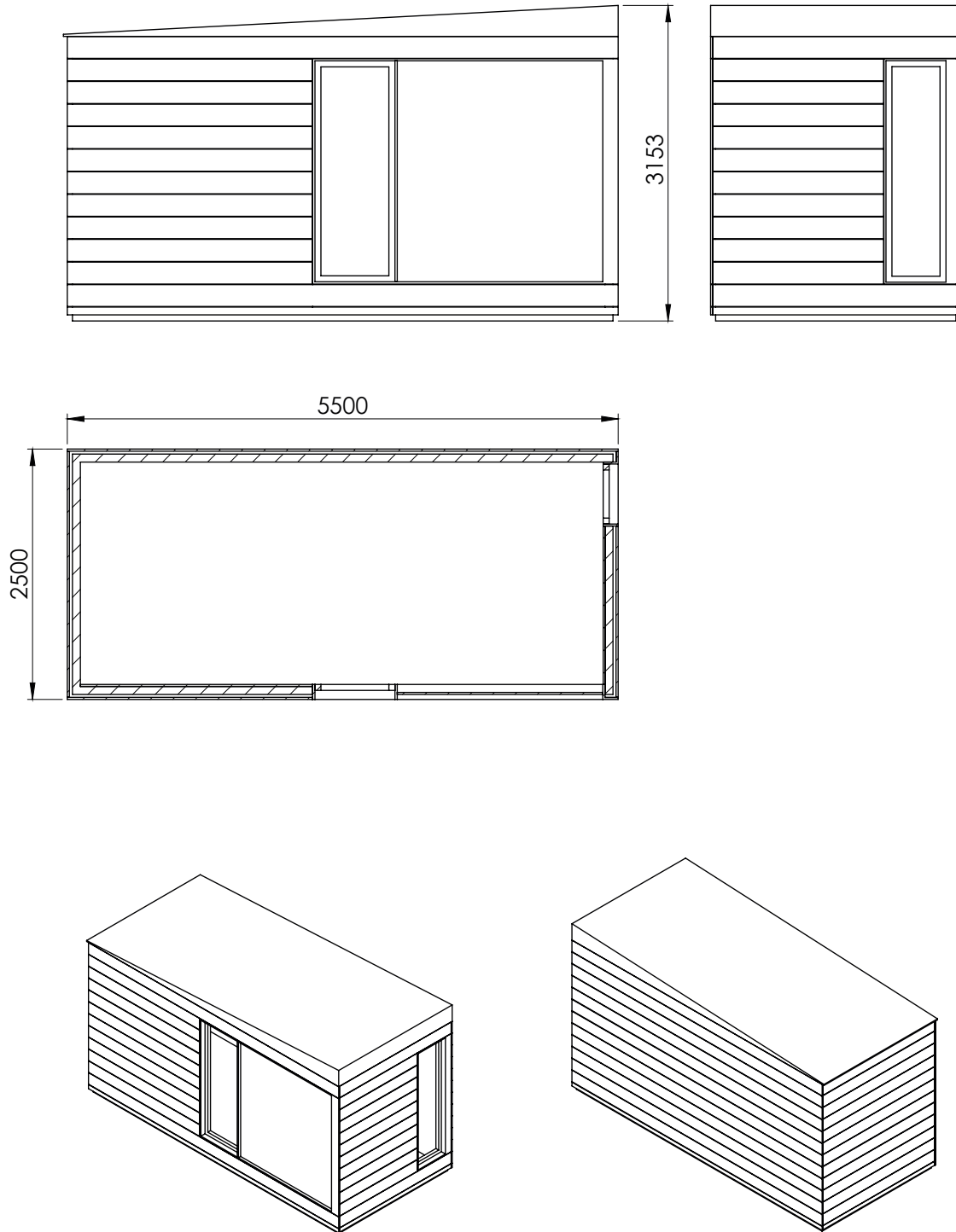


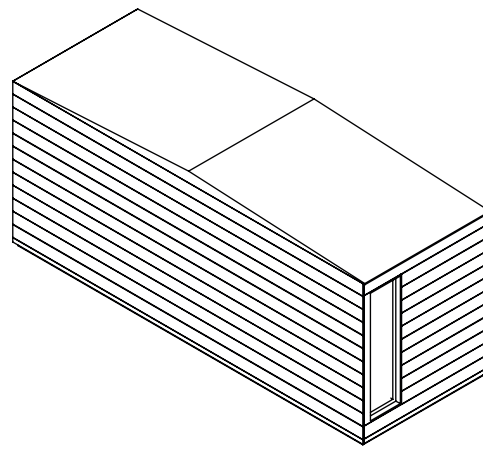
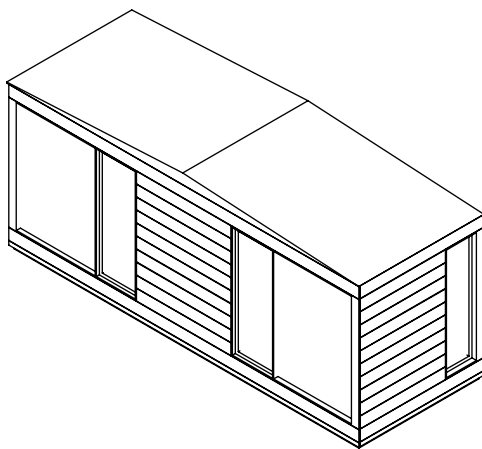
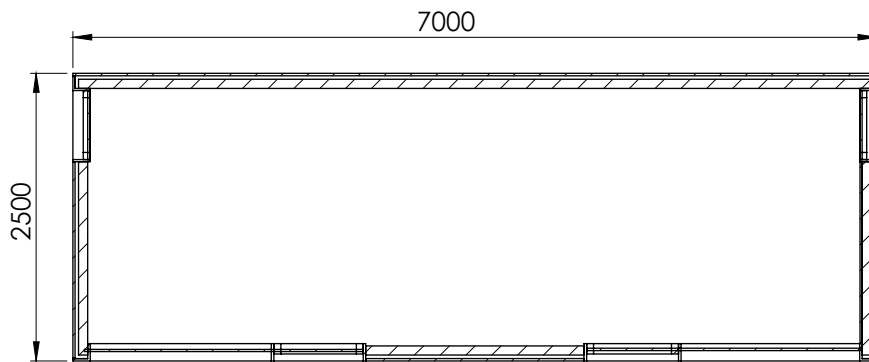
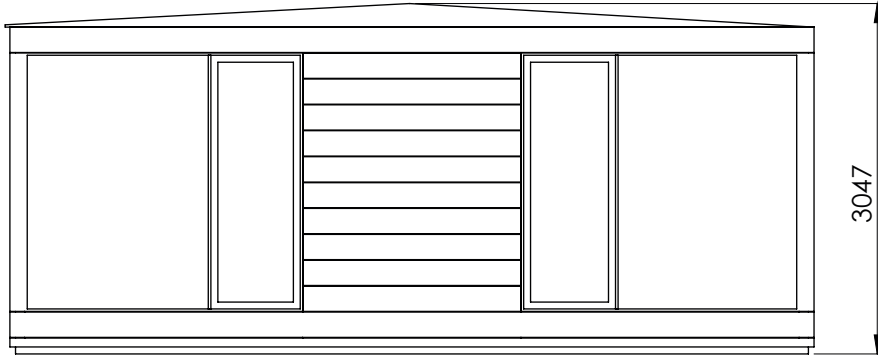
Beschrieb

2.2 WC-Kabine









Kostenaufstellung

Das Saess 2 kann nach Wunsch unterschiedlich konfiguriert werden. Wir bauen es nach Ihren Vorstellungen und unseren Plänen.

Beschrieb Total in CHF

1.0	Kabine	
1.1	Kabine L4m x B2.5m x H2.8m (Siehe Plan 1) - Pritschensystem auf 4 Höhenverstellbaren Stützen - Kabinenwand- und Deckenaufbau: 19mm 3-Schicht Fichte - Konstruktionsvollholz fi/ta regional 60/80mm - Isoliert mit 80mm Holzfaser - Aussenhaut mit Fassadenfolie schwarz, Fi/Ta Bretter 220mm roh - Unterboden mit Sperrholz 12mm - Dach in Blech Aluminium natur eloxiert - Decke und Wände innen komplett gelaugt und geseift - Boden 3-Schicht Fichte <i>Öffnungen</i> - 2 x 2m Festverglasung vorne - 90cm Terrassentür - 60cm Fenster - Fensterrahmen fi/ta regional <i>Elektroinstallationen</i> - Aussenlicht mit Bewegungsmelder - Licht Innen - Rauchmelder - Aussensteckdose - 1 Innensteckdose mit USB	41 700.-
1.2	Aussenschrank - Optisch integrierter Anbau für Haustechnik und Aufbewahrung - Beleuchtung	4 250.-
1.2	Terrasse - Terrassenaufbau 4x2m mit Lärchendielen - Höhenverstellbare Stützen	3 880.-
1.3	Weitere Fenster 600x2210	2 400.-

1.4	Separate Eingangstüre - Belegt mit Fichtenbretter Aussenschalung - Witterungsrahmen ausstehend Fichte 3-Schicht	3 000.-
1.5	Aussensegel - Baumwoll-Polyestertuch als Sonnen- und Witterungsschutz - Aufhängung und Seile zum abspannen	3 480.-
1.6	Verlängerung max. 1.5m (Siehe Plan 2) - Grösserer Wohnraum ohne weitere Fenster	7 200.-
1.7	Verlängerung max. 3m (Siehe Plan 3) - 1 weiterer Raum - 1 weitere Festverglasung	14 400.-
1.8	Fahrgestell 3.5t	6 500.-
2.0	Innenausbau	
2.1	Küchenmöbel B1.15m x T0.6m Boden- und Wandschrank in 19mm 3-Schicht Fichte - Küchenablage Fichte massiv - Küchentechnik - 2 LED Spots per Bluetooth steuerbar - Lavabo, Armatur mit Anschluss Tauchpumpe und 2 x 30l Tanks, Kühlschrank	2 520.-
2.2	WC-Kabine B1.15m x T0.8m - Toilette inkl. Sitz, 2 Urinbehälter, 2 Eimer sowie Streubehälter - Spiegel, Haken, Toilettenpapierhalter - 2 LED Spots per Bluetooth steuerbar	1 950.-
2.3	Einbaumöbel B2.2m x T0.45m - Fichte massiv - offene und geschlossene Abteile - gelaut und geseift	3 960.-
2.4	Duschkabine B1.15m x T0.8m - Duschkabine aus Mineralwerkstoff - Sanitärtechnik, Ablauf und Armaturen - Entlüftung - 2 LED Spots per Bluetooth steuerbar	4 200.-



2.5	Sichtschutz - Rollos oder Vorhänge	960.-
2.6	Holzvariante - Boden 3-Schicht Lärche - Decke und Wände Tanne Rift	1 800.-
3.0	Elektrotechnik	
3.1	Energiesystem - 2kwh Batterie mit integriertem Wechselrichter - 800W Photovoltaik	3 010.-
4.0	Heizung	
4.1	Holzofen Swiss Tiny Stove - Anschlüsse, externes Rauchrohr abnehmbar - Möbel für Feuerholz	2 400.-
4.2	Elektrobodenheizung - Infrarotfolie - Thermostat mit App-Steuerung	2 400.-
4.3	Pelletheizung halbautomatisch - Installation Betriebsapp - Anschlüsse, externes Rauchrohr abnehmbar	5 760.-
5.0	Möblierung	
5.1	Bett - Rahmen ausziehbar Fichte massiv - Klappmatratze Fanello 200x140cm - Möbelbezug wasserfest aussen	4 260.-
5.2	Beistelltisch - Fichte massiv - Gleichzeitig nutzbar als Tabouret und Treppchen	480.-
5.3	Klappstühle 2Stk	430.-
5.4	Kleiderhaken rundumlaufend	540.-
6.0	Hotelleriepackages	
6.1	Package Wäsche 2 Personen CH/EU Produktion	1 970.-



- 2 Wollduvet 160x210
- 2 Kissen 50 x 70
- 6 Set Bezüge
- 2 Moltons
- 3 Fixleintücher
- 2 Zierkissen
- Zierdecke

6.2	Package Küche CH/EU Produktion - Set Pfannen - Set Geschirr, Gläser und Besteck mit Reserve - Geschirr, und Handtücher - Gewürzbehälter - Küchenmesser und -Bretter - div. Kochgeschirr - Seifenspender - Aufbewahrungsbehälter	2 580.-
6.3	Package Aussenmöbel - 2 bequeme Stühle - Beistelltisch - Grill - Licht	1 920.-
6.4	Package Reinigung - Tücher, Spray, Besen, Mopp - Starter Set Ökologische Reinigungsmittel zum Nachfüllen - Staubsauger	870.-
6.5	Package Gast - Willkommensset - Schlüsselkasten - Aufbewahrung Backend	340.-
7.0	Transport und Aufbau	gemäss Offerte

Berechnungsbeispiele

Beschrieb

A	Saess 2 Camping für Eigenausbau - Kabine - Aussenschrank - Terrasse - Holzofen - Energiesystem	55 240.-
B	Saess 2 Camping mit Innenausbau - Kabine - Aussenschrank - Terrasse - Küche - WC - Sichtschutz - Holzofen - Energiesystem	60 670.-
C	Saess 2 Camping Lang für Eigenausbau - Kabine - Aussenschrank - Verlängerung max. 3m	60 670
D	Saess 2 Studio - Kabine - Einbauschrank - Sichtschutz - Elektrobodenheizung	49 020.-
E	Saess 2 Guest ready - Kabine - Aussenschrank - Terrasse - Küche - WC - Sichtschutz - Holzofen - Energiesystem - Möblierung - Hotelleriepackages	74 060.-

Alle Preise sind inkl. 7.7% MwSt.

Bemerkungen

Alle Beträge sind Näherungswerte. Aufgrund von Abhängigkeiten, kann ein verbindliches Angebot erst durch Erstellung einer Offerte durch die mySaess AG gemacht werden.

Das Saess 2 wird ab Platz in Deisswil verkauft. Die Garantie läuft zwei Jahre ab Übergabezeitpunkt.

Bei Vertragsabschluss wird eine Anzahlung von $\frac{2}{3}$ der Offertensumme fällig. $\frac{1}{3}$ wird nach Abschluss der Arbeiten in Rechnung gestellt.